

Ernst der Ewigkeit

für Tenor, gem. Chor und Klavier

Text: Marcel Winterhoff

Musik: Hans Jochen Fröhlich

♩ = 60

mp

5 *mf*
Du

9
weiß nicht, wo dir der Kopf steht, all die Jah - re sind ver - weht! Die
lan - ge plagt dich die Last, — dass die Zeit vor - bei - ge - rast. Sie
drängt ja nicht nur die Zeit, — viel - mehr drängt die E - wig - keit! Gott

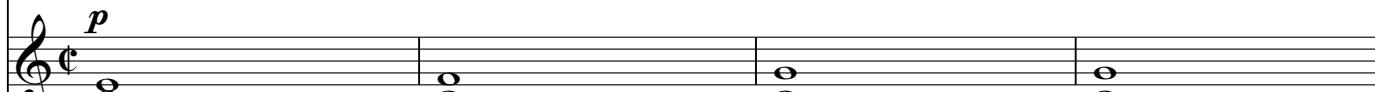
mp

12
Uhr weist stetig und lei - se — auf das Ziel der Le - bens - rei - se. — Wo willst du
rinnt dir un - auf - hör - lich — durch die Fin - ger, un - wie - der - bring - lich! Wo willst du
hat sie ins Herz ge - legt, es ist sie, die dich be - wegt. — Wo willst du

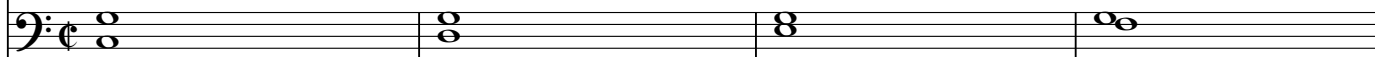
16 Pre-Chorus
mp



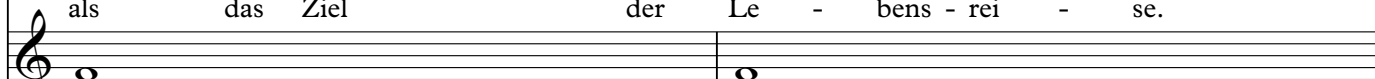
hin, wo kommst du an? Was ist das Ziel dei-ner Le - bens-bahn?
 hin, was treibt dich an? Wer treibt dich an auf der Le - bens-bahn?
 hin, wo kommst du an? Die E - wig-keit, sie__ steht vor dir



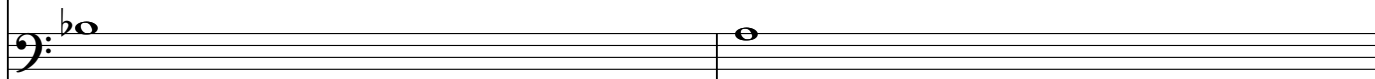
duh, duh, duh, duh,



Ist das schon - - auf Sicht das En - de?
 Denk, Wenn plötz - - lich vor dir stün - de
 als das Ziel der Le - bens - rei - se.



duh, duh,



22 1.2.

Gib'ts viel-leicht noch ei - ne Wen - de?
un - ver - hofft dein Le - bens - en - de.

duh, duh, duh.

1.2.

Chorus

25 *mf* ♩ = 60

mf
Komm doch end-lich mal zur Ru - he, komm doch end-lich mal nach Haus!_____

mf
Komm doch end-lich mal zur Ru - he, komm doch end-lich mal nach Haus!

mf
Komm doch end-lich mal zur Ru - he, komm doch end-lich mal nach Haus!_____

mf
Komm doch end-lich mal zur Ru - he, komm doch end-lich mal nach Haus!

mf

29 *mf*

Komm doch endlich mal zu Gott und stelle fest: 1. Er wartet schon auf dich!
2. Er liebt gerade dich!
3. Es

Komm doch endlich mal zu Gott und stelle fest: 1. Er wartet schon auf dich!
2. Er liebt gerade dich!

Komm doch endlich mal zu Gott und stelle fest: 1. Er wartet schon auf dich!
2. Er liebt gerade dich!

Komm doch endlich mal zu Gott und stelle fest: 1. Er wartet schon auf dich!
2. Er liebt gerade dich!

poco a poco cresc.

34 *f*

Bit - te komm zu Gott: Sei wei - se!
Ah, ah, ah.

poco a poco cresc.

Chorus

37 *ff* ♩ = 60

Komm doch end - lich mal zur Ru - - - he,

Komm doch end - lich mal zur Ru - - - he,

Komm doch end - lich mal zur Ru - - - he,

Komm doch end - lich mal zur Ru - - - he,

ff

39

komm doch end - lich mal nach Hau - - - se!

komm doch end - lich mal nach Hau - - - se!

komm doch end - lich mal nach Hau - - - se!

komm doch end - lich mal nach Hau - - - se!

41

Komm doch endlich mal zu Je - sus und stell

Komm doch endlich mal zu je - sus und stell

Komm doch endlich mal zu Je - sus und stell

43

fest: Er gab sich hin für dich!

fest: Er gab sich hin für dich!

fest: Er gab sich hin für dich!

poco a poco cresc. *8va* *8va*

46 *ff*

48 *rit.* *8va* *8va-1* *p*

The image shows a piano score for two systems. The first system, starting at measure 46, features a treble clef with a *ff* dynamic and a bass clef with a melodic line. The second system, starting at measure 48, includes a *rit.* marking, an *8va* marking above the treble staff, an *8va-1* marking above the bass staff, and a *p* dynamic at the end. The score concludes with a double bar line.